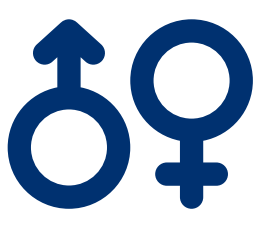


El Plan de Acción de Género es un documento que **define estrategias para integrar una perspectiva de género en todas las etapas de la iniciativa Fi wi Riif**. Busca garantizar una participación equitativa de mujeres y hombres en actividades y decisiones. Promueve el acceso justo a recursos, oportunidades y beneficios, reconociendo sus distintos roles, aportes y desafíos. Además, se enfoca en su seguridad y en el reconocimiento del valor de su trabajo en áreas clave como la pesca artesanal, el turismo y el desarrollo comunitario.

Lineamientos



Género

Es una **construcción social y cultural** que define roles, responsabilidades y oportunidades.



Equidad de género

Herramienta conceptual y metodológica que **permite identificar, comprender y abordar las necesidades**, percepciones, intereses, roles, responsabilidades y niveles de participación entre hombres y mujeres. Se expresa en:

- **Protección y participación** de niños, niñas y adolescentes.
- **Reconocimiento de brechas** en el uso y control de recursos naturales.
- **Empoderamiento para influir en decisiones** sociales y comunitarias.



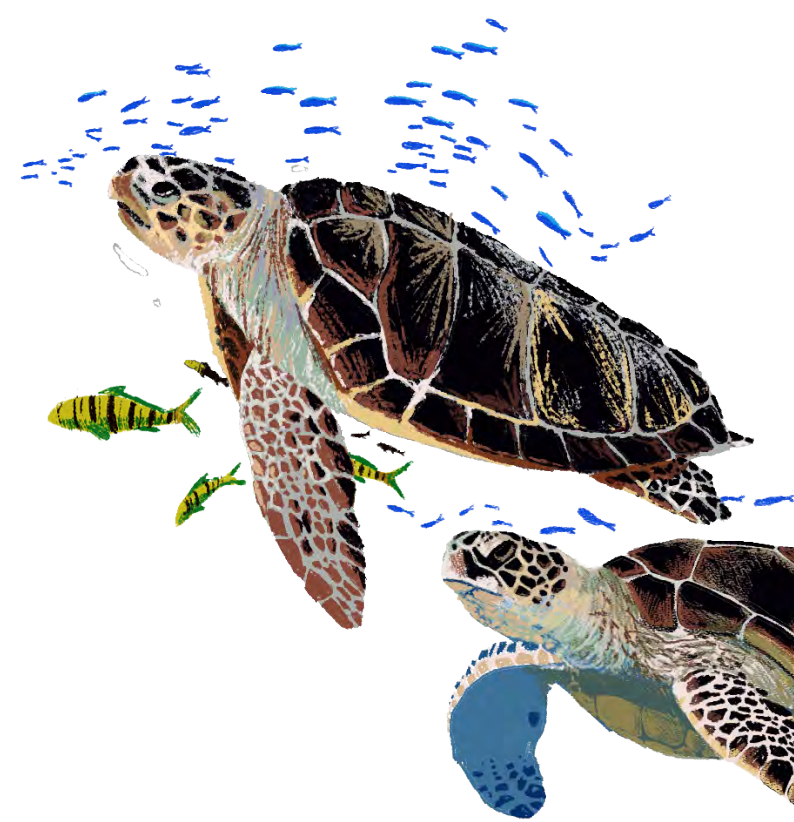
Prevención de violencia basada en género

Acciones para prevenir daños físicos, sexuales o psicológicos que limitan la participación, especialmente de las mujeres.



Enfoques transformativos

- **Basado en derechos humanos**.
- **Inclusivo** (no centrado solo en mujeres).
- **Interseccional** (reconoce múltiples identidades o factores).



Principios

- **Eliminar, prevenir y abordar cualquier acto de discriminación, exclusión, violencia o violación** de derechos por motivos de género.
- **Eliminar, prevenir y abordar los daños, perjuicios o lesiones** a niños, niñas y adolescentes, ya sean físicos, sexuales, psicológicos o de otro tipo.
- **Promover el empoderamiento** y la igualdad de género.
- **Fortalecer entornos protectores** para la primera infancia, los niños, las niñas y los adolescentes.

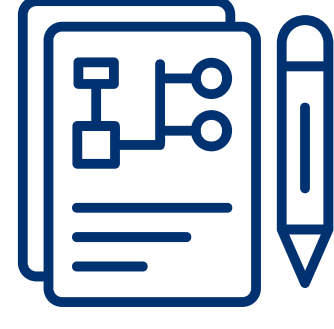


¿Cómo lo implementamos?



Análisis con enfoque de género

En las diferentes fases del proyecto: planeación, diseño y ejecución, monitoreo y evaluación.



Evaluación de género

Analizamos el contexto socioeconómico, roles y acceso a recursos, espacios y formas de participación y toma de decisiones, barreras y riesgos, y violencia basada en género.

¿Qué riesgos identificamos y cómo los abordamos?

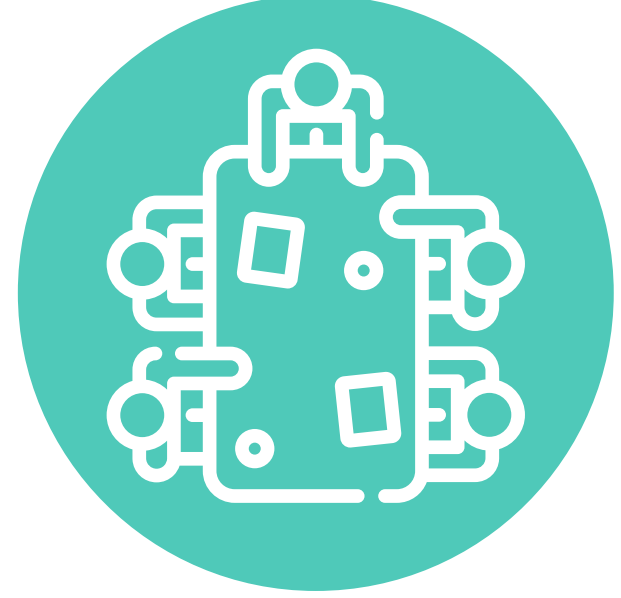


Durante la formulación de Fi wi Riif, **identificamos algunos riesgos**, con una probabilidad muy baja de ocurrencia, que pueden resultar de la ejecución de las actividades:

- Discriminación contra hombres o mujeres
- Desigualdad
- Impactos adversos en derechos o medios de subsistencia
- Violencia basada en género

Como **medidas de mitigación** para prevenir y evitar que ocurran los riesgos, fomentamos:

- Participación equilibrada
- Tener equipos diversos (edad, género, capacidades, entre otros)
- Identificar e incluir a las mujeres como un grupo heterogéneo
- Convocatorias enfocadas en mujeres como medida positiva.
- Espacios de formación y desarrollo de capacidades
- Materiales de comunicación diseñados para el contexto sociocultural
- Monitoreo de resultados



¿Qué promovemos desde el proyecto?



- Participación incluyente y significativa
- Oportunidades económicas y de formación
- Participación en toma de decisiones
- Sensibilización en igualdad y convivencia
- Monitoreo y mecanismos de quejas con enfoque de género

Más información

Segundo Piso Salón Parroquial José Chidling Archbold
Parroquia Santa María Estrella del Mar
Barrio San Luis, sector Flat Form – San Andrés isla
Email: fiwiriif@fondoaccion.org
Celular: +57 315 8179258

