

PREPARÉMONOS PARA COMPARTIR NUESTRAS EXPERIENCIAS DE EDUCACIÓN, PARTICIPACIÓN AMBIENTAL Y ACCIÓN CLIMÁTICA



↓
TODAS LAS EXPERIENCIAS SON IMPORTANTES PARA FORTALECER LOS PROCESOS.

Contar lo que hemos hecho es muy valioso

Escuchar a los demás enriquece nuestros procesos

Participar activamente y construir en conjunto es clave para un mejor resultado

↓
TODAS LAS EXPERIENCIAS ESTÁN LLENAS DE PEQUEÑOS MOMENTOS Y ACCIONES QUE LA HAN CONSTRUIDO.

Proyectos realizados

Buenas prácticas

Retos

↓
TODOS LOS SABERES, VIVENCIAS, HABILIDADES Y OPINIONES SON CLAVE.

Acciones de sostenibilidad ambiental

La protección del ambiente

La adaptación y mitigación al cambio climático

↓
TODAS LAS PERSONAS INVOLUCRADAS EN LOS PROCESOS DESARROLLADOS FORTALECEN Y ENRIQUECEN LAS EXPERIENCIAS.

Tener varios puntos de vista y experiencias

Conocer otros territorios y necesidades

Fortalecer lazos entre los distintos actores que participan

INVITAMOS A CONSULTAR LA SIGUIENTE INFORMACIÓN Y A ENRIQUECER LA CONVERSACIÓN CON TUS EXPERIENCIAS



Office for Climate Education
UNDER THE AUSPICES OF UNESCO
AND THE FOUNDATION LA MAIN À LA PÂTE



Esta pieza fue elaborada por Fondo Acción, en el marco del proyecto América Latina para la Educación Climática –ALEC; primer proyecto en América Latina que busca promover la educación para la acción climática, liderado por la Office for Climate Education (OCE).

HABLEMOS DE EDUCACIÓN AMBIENTAL

ENTRE EL SER HUMANO Y LA NATURALEZA EXISTE UNA RELACIÓN DE INTERDEPENDENCIA PERMANENTE:



Recibimos diversos beneficios de la naturaleza, esenciales para nuestra supervivencia y calidad de vida.

Debemos identificar y reconocer las dinámicas ambientales y nuestros impactos en ellas.

ES IMPORTANTE DISEÑAR, APLICAR Y FORTALECER ACCIONES DESDE NUESTROS CONTEXTOS PARA:



1
Desarrollar acciones climáticas

2
Conservar la biodiversidad

3
Proteger y aprovechar de la mejor manera los beneficios que obtenemos de la naturaleza

ANTE LOS DESAFÍOS PARA EL BIENESTAR SOCIAL Y DE LA NATURALEZA, LA EDUCACIÓN AMBIENTAL PUEDE APORTAR:

↓
En la formación integral de una ciudadanía con competencias (valores, conocimientos, actitudes y hábitos) para la sostenibilidad.

↓
En la construcción de una cultura y gobernanza ambientales para lograr territorios sostenibles, desde la comprensión de los contextos locales, regionales, nacionales y globales.

↓ LA EDUCACIÓN AMBIENTAL EN COLOMBIA ↓

La Política Nacional de Educación Ambiental (PNEA), vigente desde 2002, es el principal instrumento orientador para el desarrollo de procesos de educación ambiental y el fortalecimiento de la participación ciudadana.



Es un proceso dinámico y participativo, orientado a la formación de personas críticas y reflexivas con capacidades para comprender las problemáticas ambientales de sus contextos (ley 1549 de 2012).

LA PNEA CONTEMPLA ESTRATEGIAS RELACIONADAS CON



La institucionalidad, intersectorialidad y dinámica multiactor.



La inclusión de la dimensión ambiental en la educación formal y en procesos comunitarios.



La incorporación de los enfoques diferencial, étnico y de género.

LA EDUCACIÓN AMBIENTAL NO TIENE UN FÓRMULA ÚNICA O RECETA PARA SU EFECTIVIDAD.

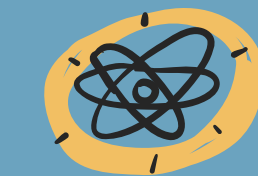
EXISTEN DIVERSAS PROPUESTAS PEDAGÓGICAS, METODOLOGÍAS, PERSPECTIVAS Y HERRAMIENTAS PARA SU DESARROLLO.



Por esta razón, es importante investigar e innovar en educación ambiental y dar a conocer las experiencias.



↓
En la aproximación a la complejidad y la interdisciplinariedad en la educación.



↓
En el fortalecimiento de capacidades.

↓
En la promoción del pensamiento científico, el diálogo de saberes entre distintas perspectivas y cosmovisiones y la participación activa en la toma de decisiones.

HABLEMOS DE CAMBIO CLIMÁTICO

EL CAMBIO CLIMÁTICO ES UNO DE LOS PRINCIPALES RETOS QUE ENFRENTA LA HUMANIDAD...

Y AUNQUE ES CIERTO QUE LA INTENSIFICACIÓN DE LAS ACTIVIDADES HUMANAS HA CAUSADO LA ALTERACIÓN DE LOS SISTEMAS CLIMÁTICOS...

AL MISMO TIEMPO, ALGUNAS PERSONAS HAN DESARROLLADO PRÁCTICAS DE VIDA SOSTENIBLES ACORDES CON LAS PARTICULARIDADES DEL TERRITORIO Y SUS CONTEXTOS.

ES IMPORTANTE SEGUIR IDENTIFICANDO LOS RETOS Y SITUACIONES EN LAS CUALES SE DEBE TRABAJAR Y EDUCAR EN EL DESARROLLO DE SOLUCIONES QUE APOYEN LAS ACCIONES RELACIONADAS CON:



LA ADAPTACIÓN:

Busca aumentar la resiliencia ante los impactos del cambio climático, con el propósito de reducir los daños y aprovechar los posibles beneficios.



Colombia es un país altamente vulnerable frente a los impactos del cambio climático, razón por la cual la adaptación es una prioridad para el país.

LA MITIGACIÓN:



Es la reducción de las emisiones de gases de efecto invernadero y el aumento de los sumideros.

Por ejemplo: energías renovables, eficiencia energética, transporte sostenible o sistemas silvopastoriles, el control de la deforestación, la protección y restauración de ecosistemas.

¿QUÉ SUCEDE A NIVEL GLOBAL Y EN COLOMBIA?

Debido a la relevancia mundial y la necesidad de una acción conjunta para enfrentar al cambio climático, se establecieron la Convención Marco de Naciones Unidas sobre Cambio Climático (CMNUCC) y, posteriormente, el Acuerdo de París.



Colombia firmó y ratificó ambos tratados sobre cambio climático, que son el marco para la adopción de metas a mediano plazo, a través de la Contribución Determinada a Nivel Nacional (NDC por sus siglas en inglés), y la visión a largo plazo, establecida en la Estrategia 2050.

EL CAMBIO CLIMÁTICO AFECTA DE FORMA DIFERENCIAL A POBLACIONES MÁS VULNERABLES COMO COMUNIDADES ÉTNICAS Y RURALES, MUJERES, NIÑAS, NIÑOS, JÓVENES, PERSONAS DE ESCASOS RECURSOS O MIGRANTES Y DESPLAZADOS.

ACCIÓN PARA EL EMPODERAMIENTO CLIMÁTICO

En Colombia se adoptó en 2010 la Estrategia Nacional de Educación, Formación y Sensibilización de Públicos en Cambio Climático (ENEFSPCC), que incluye 6 elementos que promueven el empoderamiento de los actores sociales para que sean parte de la acción climática.



SE DEBE PROMOVER UNA GOBERNANZA INCLUYENTE PARA QUE TODOS LOS ACTORES PRESENTES EN EL TERRITORIO SEAN PARTE DE LA ACCIÓN CLIMÁTICA.